

## J R E (Java 実行環境) のインストール

公的個人認証サービス利用者クライアントソフト Ver 2.3 をインストールする前に、J R E (Java 実行環境) の J R E 6 . 0 U p d a t e 7 (推奨) をインストールする必要があります。

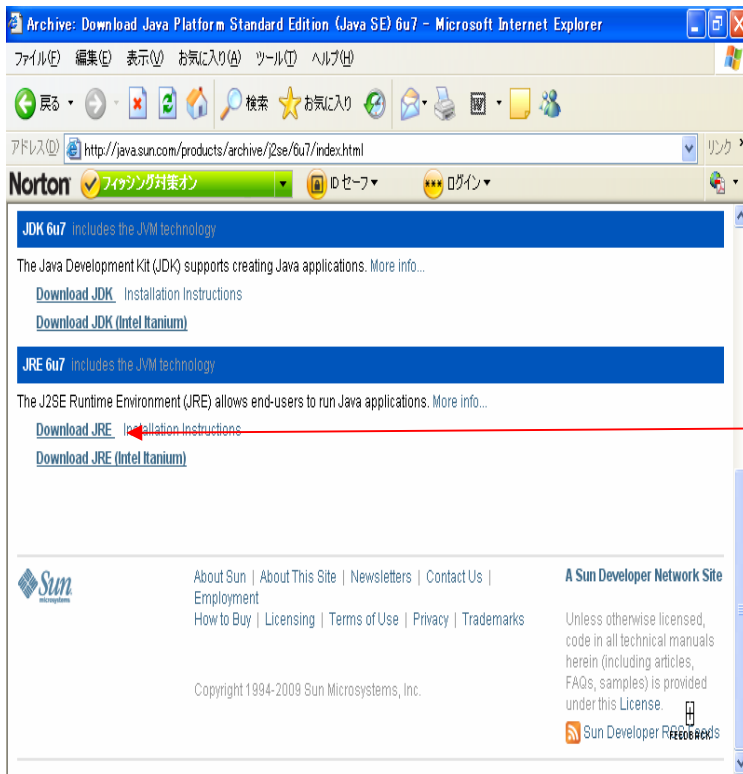
まず、Java の公式サイトより J R E (Java Runtime Environment 6.0 Update 7) をダウンロードし、インストールを行います。

Internet Explorer 6 を利用しインターネットに接続した場合の例示です。



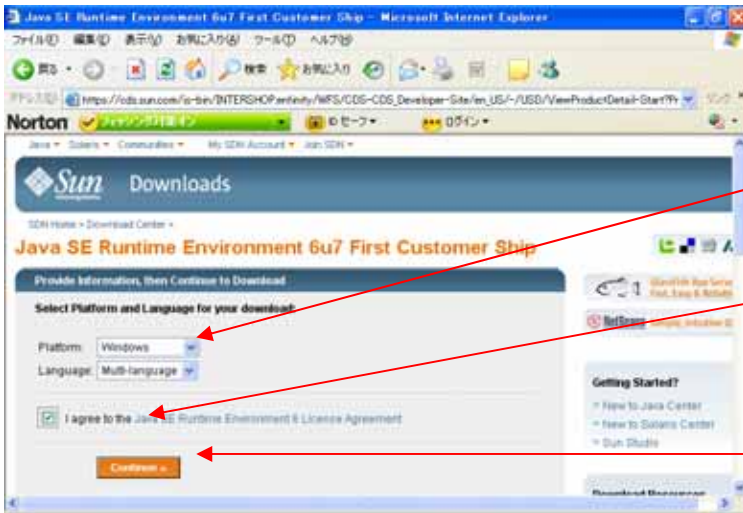
J R E 6 . 0 U p d a t e 7 のダウンロード公式サイト

<http://java.sun.com/products/archive/j2se/6u7/index.htm> のアドレスを入力する。



J R E 6 . 0 U p d a t e 7 のダウンロード

「Download JRE」をクリックする。

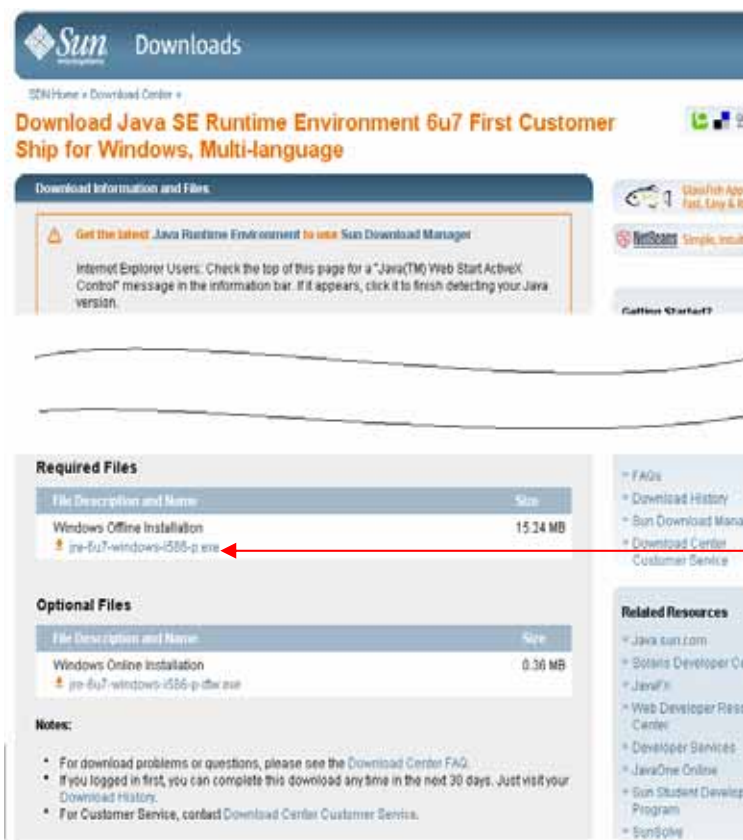


JRE 6.0 Update 7をダウンロード

Platform のプルダウンメニューより「Windows」を選択。

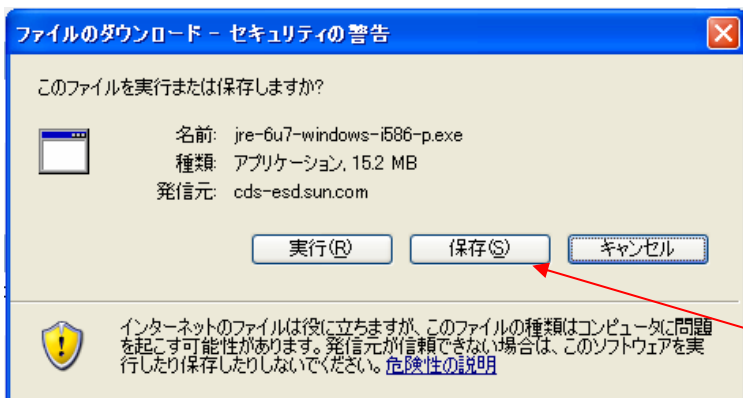
I agree to the Java SE Runtime Environment 6 License Agreement にチェックを入れる。

「Continue」をクリック。



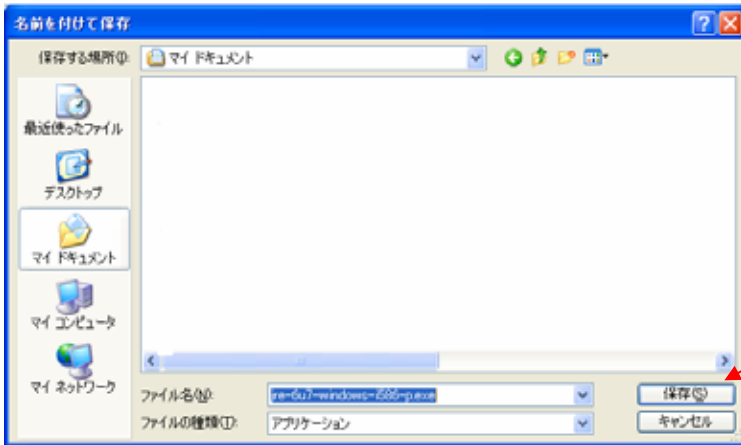
JRE 6.0 Update 7をダウンロード

Required Files の「jre-6u7-windows-i586-p.exe」をクリックする。



セキュリティ警告

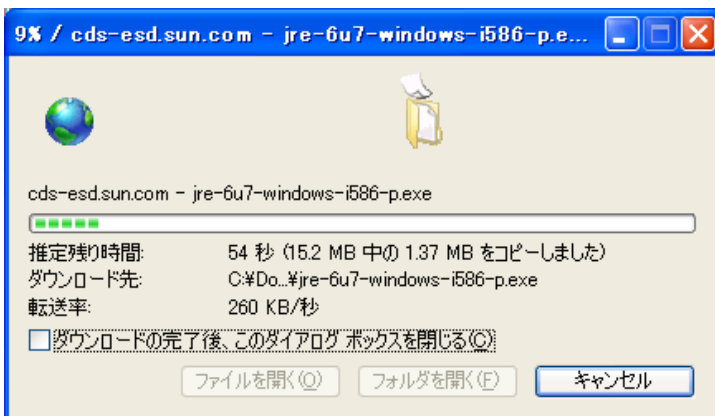
「保存」をクリック。



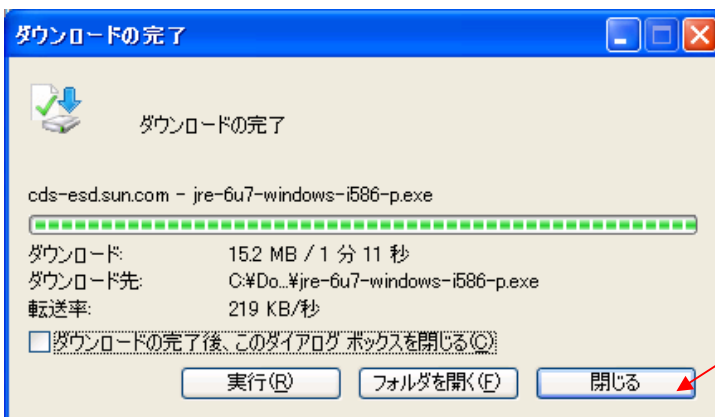
JRE 6 .0 Update 7の保存

JRE6.0Update7(jre-6u7-windows-i586-p.exe)を任意の場所へ保存。

「保存」をクリック。



JRE 6 .0 Update 7をダウンロード進捗



JRE 6 .0 Update 7をダウンロード完了

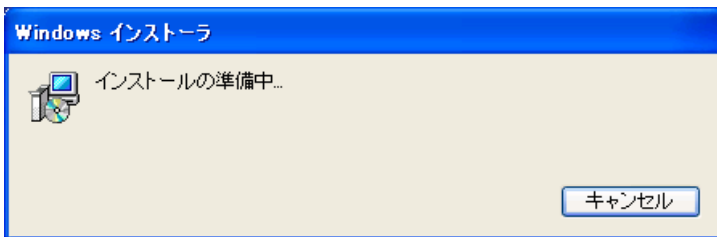
「閉じる」をクリック。



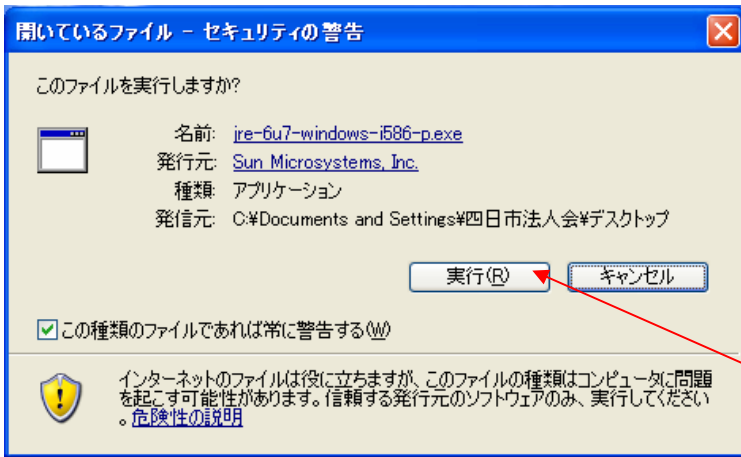
jre-6u7-windows-i586-p.exe

JRE 6 .0 Update 7のインストール

ダウンロードしたファイル jre-6u7-windows-i586-p.exe をダブルクリックします。



インストールの準備中



セキュリティ警告

「実行」をクリックする。



使用許諾契約

「同意する」をクリックする。



インストール進捗



インストール完了

「完了」をクリックする。